

Dell Precision 3510

Quick Start Guide

Snelstartgids

Guide d'information rapide

Schnellstart-Handbuch

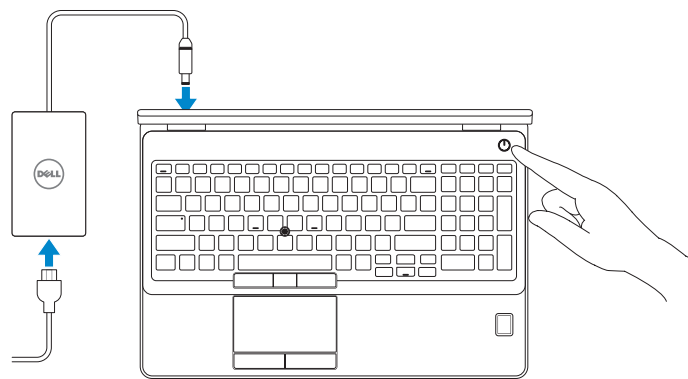
Guida introduttiva rapida



1 Connect the power adapter and press the power button

Sluit de netadapter aan en druk op de aan-uitknop
Connectez l'adaptateur d'alimentation et appuyez sur le bouton d'alimentation

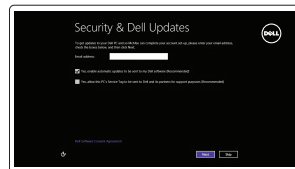
Netzadapter anschließen und Betriebsschalter drücken
Connettere l'adattatore di alimentazione e premere il pulsante Accensione



2 Finish operating system setup

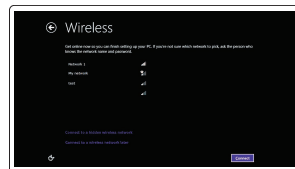
Voltooi de installatie van het besturingssysteem
Terminez la configuration du système d'exploitation
Betriebssystem-Setup abschließen
Terminare la configurazione del sistema operativo

Windows 8.1



Enable security and updates

Schakel de beveiliging en updates in
Activez la sécurité et les mises à jour
Sicherheit und Aktualisierungen aktivieren
Abilitare sicurezza e aggiornamenti



Connect to your network

Maak verbinding met uw netwerk
Connectez-vous à votre réseau
Mit dem Netzwerk verbinden
Connettere alla rete

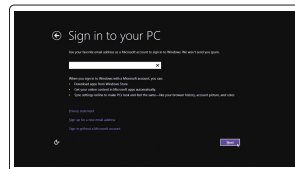
NOTE: If you are connecting to a secured wireless network, enter the password for the wireless network access when prompted.

N.B.: Als u verbinding maakt met een beveiligd draadloos netwerk, vul dan het wachtwoord voor het netwerk in wanneer daar om gevraagd wordt.

REMARQUE : si vous vous connectez à un réseau sans fil sécurisé, saisissez le mot de passe d'accès au réseau sans fil lorsque vous y êtes invité.

ANMERKUNG: Wenn Sie sich mit einem geschützten Wireless-Netzwerk verbinden, geben Sie das Kennwort für das Wireless-Netzwerk ein, wenn Sie dazu aufgefordert werden.

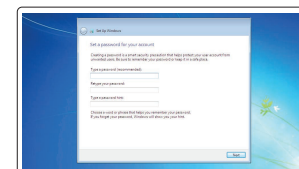
N.B.: se ci si sta connettendo a una rete wireless protetta, inserire la password di accesso alla rete wireless quando richiesto.



Sign in to your Microsoft account or create a local account

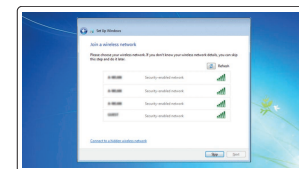
Meld u aan bij uw Microsoft-account of maak een lokale account aan
Connectez-vous à votre compte Microsoft ou créez un compte local
Bei Ihrem Microsoft-Konto anmelden oder lokales Konto erstellen
Effettuare l'accesso al proprio account Microsoft oppure creare un account locale

Windows 7



Set up password for Windows

Stel wachtwoord voor Windows in
Configurez un mot de passe pour Windows
Kennwort für Windows einrichten
Impostare una password per Windows



Connect to your network

Maak verbinding met uw netwerk
Connectez-vous à votre réseau
Mit dem Netzwerk verbinden
Connettere alla rete

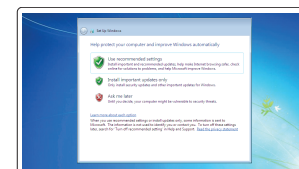
NOTE: If you are connecting to a secured wireless network, enter the password for the wireless network access when prompted.

N.B.: Als u verbinding maakt met een beveiligd draadloos netwerk, vul dan het wachtwoord voor het netwerk in wanneer daar om gevraagd wordt.

REMARQUE : si vous vous connectez à un réseau sans fil sécurisé, saisissez le mot de passe d'accès au réseau sans fil lorsque vous y êtes invité.

ANMERKUNG: Wenn Sie sich mit einem geschützten Wireless-Netzwerk verbinden, geben Sie das Kennwort für das Wireless-Netzwerk ein, wenn Sie dazu aufgefordert werden.

N.B.: se ci si sta connettendo a una rete wireless protetta, inserire la password di accesso alla rete wireless quando richiesto.



Protect your computer

Beveilig de computer
Protégez votre ordinateur
Computer schützen
Proteggere il computer

Ubuntu

Follow the instructions on the screen to finish setup.

Volg de instructies op het scherm om de setup te voltooien.

Suivez les instructions qui s'affichent pour terminer la configuration.

Folgen Sie den Anweisungen auf dem Bildschirm, um das Setup abzuschließen.

Seguire le istruzioni visualizzate sullo schermo per terminare la configurazione.

Locate Dell apps in Windows 8.1

Vind Dell-apps in Windows 8.1 | Localiser les applications Dell dans Windows 8.1
Dell Apps in Windows 8.1 ausfindig machen | Localizzare le app Dell in Windows 8.1



Register My Device

Register your computer

Registreeer de computer | Enregistrez votre ordinateur
Computer registrieren | Registrare il computer



Dell Backup and Recovery

Backup, recover, repair, or restore your computer

Maak een back-up van de computer en herstel of repareer uw computer
Effectuez une sauvegarde, récupération, réparation ou restauration de votre ordinateur
Computer sichern, wiederherstellen oder reparieren
Effettuare il backup, il recupero, la riparazione o il ripristino del computer



Dell Data Protection | Protected Workspace

Protect your computer and data from advanced malware attacks

Bescherm uw computer en gegevens tegen geavanceerde aanvallen door kwaadaardige software

Protégez votre ordinateur et vos données contre les attaques malveillantes

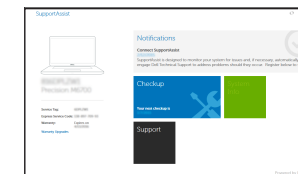
Computer und Daten vor raffinierten Malware-Angriffen schützen

Proteggere il computer e i dati da attacchi di malware avanzato



Dell SupportAssist Check and update your computer

Controleer de computer en werk deze bij
Recherchez des mises à jour et installez-les sur votre ordinateur
Computer überprüfen en actualiseren
Verificare e aggiornare il computer



Product support and manuals

Productondersteuning en handleidingen
Support produits et manuels
Produktsupport und Handbücher
Supporto prodotto e manuali

Contact Dell

Neem contact op met Dell | Contacter Dell
Kontaktaufnahme mit Dell | Contattare Dell

Regulatory and safety

Regelgeving en veiligheid
Réglementations et sécurité
Sicherheitshinweise und Zulassungsinformationen
Normative e sicurezza

Regulatory model

Wettelijk model
Modèle réglementaire
Muster-Modellnummer
Modello di conformità alle normative

Regulatory type

Wettelijk type | Type réglementaire
Muster-Typnummer | Tipo di conformità

Computer model

Computermodel | Modèle de l'ordinateur
Computermodell | Modello computer

[Dell.com/support](#)

[Dell.com/support/manuals](#)

[Dell.com/support/windows](#)

[Dell.com/support/linux](#)

[Dell.com/contactdell](#)

[Dell.com/regulatory_compliance](#)

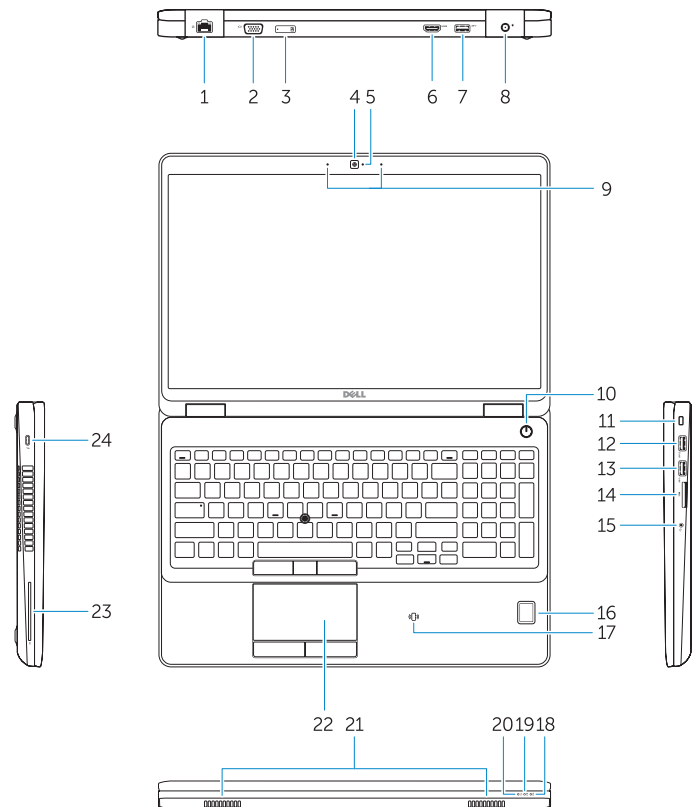
P48F

P48F001

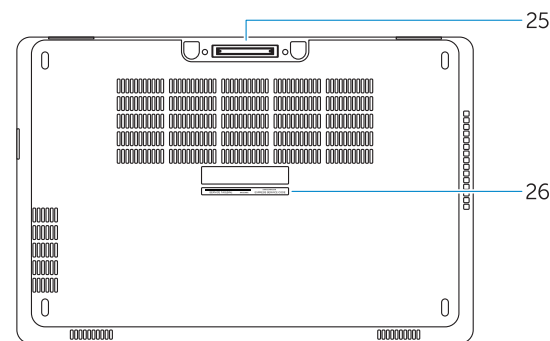
Dell Precision -3510

Features

Kenmerken | Caractéristiques | Funktionen | Funzioni



1. Network connector
2. VGA connector
3. SIM-card slot (optional)
4. Camera (optional)
5. Camera-status light (optional)
6. HDMI connector 1.4
7. USB 3.0 connector
8. Power connector
9. Dual Array microphones
10. Power button
11. Security-cable slot
12. USB 3.0 connector with PowerShare connector
13. USB 3.0 connector
14. SD Memory-card reader
15. Headset connector
16. Fingerprint reader (optional)
17. Contactless smart card reader (optional)
18. Battery-status light
19. Hard-drive activity light
20. Power-status light
21. Speakers
22. Touchpad
23. Smart-Card Reader (optional)
24. Thunderbolt 3 connector (optional)
25. Dock connector
26. Service-tag label



1. Netwerkaansluiting
2. VGA-aansluiting
3. Simkaartsleuf (optioneel)
4. Camera (optioneel)
5. Camerastatuslampje (optioneel)
6. HDMI-aansluiting 1.4
7. USB 3.0-aansluiting
8. Voedingskabelconnector
9. Dual array-microfoons
10. Aan-uitknop
11. Sleuf voor beveiligingskabel
12. USB 3.0-connector met PowerShare-aansluiting
13. USB 3.0-aansluiting
14. SD-geheugenkaartlezer

1. Port réseau
2. Port VGA
3. Emplacement de la carte SIM (en option)
4. Caméra (en option)
5. Voyant d'état de la caméra (en option)
6. Connecteur HDMI 1.4
7. Port USB 3.0
8. Port d'alimentation
9. Deux microphones en réseau
10. Bouton d'alimentation
11. Emplacement pour câble de sécurité
12. Port USB 3.0 avec PowerShare
13. Port USB 3.0

15. Headsetconnector
16. Vingerafdruklezer (optioneel)
17. Contactloze smartcardlezer (optioneel)
18. Statuslampje batterij
19. Activiteitslampje vaste schijf
20. Stroomstatuslampje
21. Luidsprekers
22. Touchpad
23. Smartcardlezer (optioneel)
24. Thunderbolt 3-connector (optioneel)
25. Dockconnector
26. Servicetaglabel

14. Lecteur de carte SD
15. Port pour casque
16. Lecteur d'empreintes digitales (en option)
17. Lecteur de carte à puce sans contact (en option)
18. Voyant d'état de la batterie
19. Voyant d'activité du disque dur
20. Voyant d'état de l'alimentation
21. Haut-parleurs
22. Pavé tactile
23. Lecteur de carte à puce (en option)
24. Connecteur Thunderbolt 3 (en option)
25. Port d'ancrage
26. Étiquette de numéro de série

1. Netzwerkanschluss
2. VGA-Anschluss
3. SIM-Kartensteckplatz (optional)
4. Kamera (optional)
5. Kamerastatusanzeige (optional)
6. HDMI-Anschluss 1.4
7. USB 3.0-Anschluss
8. Netzanschluss
9. Dual-Array-Mikrofon
10. Betriebsschalter
11. Sicherheitskabeleinschub
12. USB 3.0-Anschluss mit PowerShare-Anschluss
13. USB 3.0-Anschluss
14. SD-Speicherkartenleser

1. Connettore di rete
2. Connettore VGA
3. Slot per la scheda SIM (opzionale)
4. Videocamera (opzionale)
5. Indicatore di stato della fotocamera (opzionale)
6. Connettore HDMI 1.4
7. Connettore USB 3.0
8. Connettore di alimentazione
9. Doppio microfono a matrice
10. Accensione
11. Slot cavo di protezione
12. Connettore USB 3.0 con connettore PowerShare
13. Connettore USB 3.0

15. Kopfhöreranschluss
16. Fingerabdrucklezer (optional)
17. Kontaktloser Smart Card-Leser (optional)
18. Akkuzustandsanzeige
19. Festplattenaktivitätsanzeige
20. Stromversorgungsanzeige
21. Lautsprecher
22. Touchpad
23. Smart Card-Leser (optional)
24. Thunderbolt 3-Anschluss (optional)
25. Docking-Anschluss
26. Service-Tag-Etikett

14. Lettore di schede di memoria SD
15. Connettore auricolare
16. Lettore di impronte digitali (opzionale)
17. Lettore di smart card senza contatti (opzionale)
18. Indicatore di stato della batteria
19. Indicatore di attività del disco rigido
20. Indicatore di stato dell'alimentazione
21. Altoparlanti
22. Touchpad
23. Lettore di smart card (opzionale)
24. Connettore Thunderbolt 3 (opzionale)
25. Connettore alloggiamento
26. Etichetta Numero di servizio



OKX4TNA00

© 2015 Dell Inc.

© 2015 Microsoft Corporation.

© 2015 Canonical Ltd.

Printed in China.

2015-08